

**STATEC**

# STATEC SEMICONDUCTOR TESTER







**STATEC INC.**

---

302-908, Bucheon Techno park, 365, Samjeong-Dong, Ohjeong-Gu, Bucheon-City, Kyunggi-Do, KOREA.  
TEL) 82-32-234-5566 FAX) 82-32-234-5577

2nd Floor, Block No.8, Investment & Organizing Industrial Square of lou Feng, No.45 Dong Fu Road,  
Suzhou Industrial Park, China. P/C 215-123  
TEL) 86-512-62653180 / 86-512-62653380 , FAX) 86-512-62653580

• **DISCRETE** 分立器件测试机

<p><b>EAS2100</b></p> <p>2000V, 100A</p> 	<p><b>DM2000 (A)</b></p> <p>DM2000 : VCB(50V) DM2000(A) : VCB(200V)</p> 	<p><b>STA605M</b></p> <p>600V, 5A 4MULTI / 4PARALLEL</p> 	<p><b>STA620 (A)</b></p> <p>600V, 20A</p> 
<p><b>EAS(SINGLE - PULSED AVALANCHE ENERGY)</b> 单脉冲电子雪崩击穿效应 模拟测试 (无损测试) DEVICE : MOS-FET 适用产品: 场效应管</p>	<p><b>THERMAL RESISTANCE 热阻测试</b> DEVICE : POWER TR, MOS-FET, DIODE (<math>\Delta V_{BE} / \Delta V_{DS} /</math> <math>\Delta V_{GS} / \Delta V_{F}</math> TESTER)</p>	<p>MOS-FET, SS-TR, DIODE 4通道DC TEST</p>	<p><b>ZENER DIODE A : POWER TR MOS-FET</b></p>

<p><b>STA1020</b></p> <p>1000V, 20A</p> 	<p><b>STA2050</b></p> <p>2000V, 50A</p> 	<p><b>STA2050M2</b></p> <p>2MULTI</p> 	<p><b>STA2050P2</b></p> <p>2PARALLELA</p> 
<p>MOS-FET, SS-TR, POWER TR, DIODE DC TEST静态参数测试</p>	<p>MOS-FET, POWER TR, SS-TR, IGBT, THYRIST, TRIAC, DIODE</p>	<p>MOS-FET, POWER TR, SS-TR, IGBT, THYRIST, TRIAC, DIODE</p>	<p>MOS-FET, POWER TR, SS-TR, IGBT, THYRIST, TRIAC, DIODE</p>

• DISCRETE

<p><b>STA2100</b></p> <p>2000V, 100A</p> 	<p><b>SW6300A</b></p> <p>600V, 300A</p> 		
<p>Mos-FET, POWER TR, SS-TR, IGBT, THYRIST, TRIAC, DIODE</p>	<p>SWICHING TRR/IRR/QRR IGBT, MOS-FET 开关参数测试</p>		





## • LINEAR IC 线性集成电路测试机

<p><b>AZ500S</b></p> 	<p><b>AZ500P2</b></p> <p><b>2PARALLEL</b></p> 	<p><b>AZ500P3</b></p> <p><b>3PARALLEL</b></p> 	<p><b>AZ500M3</b></p> <p><b>3MULTI</b></p> 
<p>REGULATOR/LDO RESET 稳压器件 低压差线性稳压/复位</p>	<p>REGULATOR/LDO RESET 稳压器件 低压差线性稳压/复位</p>	<p>REGULATOR/LDO RESET 稳压器件 低压差线性稳压/复位</p>	<p>REGULATOR/LDO RESET 稳压器件 低压差线性稳压/复位</p>

<p><b>AZ530S</b></p> 	<p><b>AZ360</b></p> 	<p><b>AZ360M2(A)</b></p> <p><b>2MULTI</b></p> 	<p><b>AZ360P2</b></p> <p><b>2PARALLEL</b></p> 
<p>SPS/REGULATOR HV IC/PWM</p>	<p>OP AMP/COMPARATOR RESET/AUDIO AMP MOTOR DRIVE</p>	<p>OP-AMP/COMPARATOR TR ARRAY A: TIMER, AUDIO</p>	<p>OP-AMP/ COMPARATOR</p>

• **LINEAR IC**

<p>AZ370</p> 			
<p>HVIC / OP-AMP / COMPARATOR / RESET / REGULATOR</p>			




# EAS2100

EAS(Single - Pulsed Avalanche Energy) Tester



## EAS2100

### Features

- 单脉冲电子雪崩击穿效应模拟测试（无损测试）
- 适用产品：N-FET / P-FET
- 测试功能：Pre-Open / Short, EAS, Post-Short
- 性能：BV<sub>dss</sub> : + / -2000V, ID: + / -100A 检测能力
- 可编程VG脉宽调节（分辨率：1uS）
- 可编程Handler接口信号
- 一个测试站 1 Test Station
- 易于操作和维护
- 高性能、最低成本EAS测试解决方案

### 规格

模块	规格
VD电源	±50V / 100A clamp
VG电源	可编程脉冲发生模块 (±20V, Max: 64mS, 1uS resolution)
电压电流检测	BV <sub>dss</sub> : 2000V, ID : 100A
测试盒	固定 Coil : 500uH, Load Board
Handler 接口	电平 : 5V / 12V 可选, 5Bin, Start, EOT, Active signal : 高/低电平触发
电源模块	主电源: 210 ~ 250VAC, 50 / 60Hz, 1Phase
系统电源输出	+5V / +12V / +15V / -15V / +36V *2 / -36V *2
重量	约 30Kgs
尺寸	480mm(宽) *600mm(长) *260mm(高)
控制系统	工控电脑(PCA-6770)
CPU	Min Pentium 1GHz
RAM	Min. 128M
操作系统	Windows 98

# DM2000 (A)

Thermal Resistance Tester



## DM2000 (A)

ΔVbe / ΔVds / ΔVgs /  
ΔVf Tester

### Features

<b>Capability</b>	N-TR / P-TR, N-MOSFET / P-MOSFET N-IGBT / P-IGBT, N-DIODE / P-DIODE N - DIODE2 / P - DIODE2 (Dual Diode)
<b>Pretest</b>	Vcc Check, B-E Open & short Tests
<b>Measurement</b>	VBE1 / VDS1 / VGS1 / ΔVF1      0 ~ 9999mV ΔVBE / ΔVDS / ΔVGS / ΔVF1    0 ~ 9999mV 0 ~ 9999mV Limit of error ± 2% or ± 3mV, whichever is greater
<b>Multiplexer</b>	Default : 1 Station, optional : 2 Station
<b>ADC</b>	16bits Accuracy & Sample & Hold
<b>DAC</b>	16bits Accuracy
<b>Display Unit</b>	LCD
<b>Power Supply</b>	Main Power Supply : 210 ~ 250VAC, 50 / 60Hz, 1Phase
<b>System Power</b>	DM2000 : +5V +12V / +15V / -15V / +29V*2 / -29V*2 DM2000A : +5V +12V / ±15V / ±24V / 200V
<b>Weight</b>	Approx. 50Kgs
<b>Dimension</b>	DM2000 : 440mm(W) *600mm(D) *480mm(H) DM2000A : 440mm(W) *620mm(D) *540mm(H)

### Specifications

Option	Specification	
<b>Forward Current (IF)</b>	0.01 - 2000A	10mA ±(1% + 2mA)
<b>Forward Current (IF)</b>	1 - 100mA	0.1mA IR 20mA ±(0.5%+0.1mA) IR 200mA ±(0.5%+0.2mA)
<b>Gate limit voltage (VGL)</b>	1.0-20V Diode Clamped ±240	0.1V ±0.6V
<b>Power dissipation time (PT)</b>	300us - 999ms in forward power range	0.1ms ±0.1ms
<b>Delay time (DT)</b>	10 - 999us	1us ±1us
<b>Upper limit / Lower limit</b>	0000 - 9999mV or 000.0 - 999.9mV	0.1mV 0.1mV ADC 16 bits
<b>VCE/VDS</b>	DM2000 : 1 - 60V DM2000A : 1 - 200V	0.1V ±(0.2% + 0.1V)

## Discrete Tester(Transistor, MOS-FET)

STA605M



## STA605M

## Features

- 4通道并行/串行测试
- 适用产品极性(N type, P type)
- 电压、电流参数(600V, 5A)
- 纯软件/程序控制测试能力
- 测试项目: 250个(max.)
- 测试结果分类: 32类(max.)
- Operating Time
- Auto Test Time (Depends upon current and voltage)
- 手动测试时间(380us ... 4.095s (Programmable))
- 自动测试结果校正

## 产品规格

模块	规格
基本模块	设备主框架 - 主板 - 附属框架
	时间发生模块(T/T: Max 6.5S, W/T: Max 4S, F/T: Max 4S) 模数/数模转换(BIAS 1,2 ADC 16Bit)
	控制位模块(48Cbit)
	高压发生模块(N-HVS): Max +600V High Voltage Gen高压发生模块(P-HVS): Max -600V 电流发生模块(IB): Max: +/-5A
	Low Voltage Gen低压发生模块(VC/VD): Max +/-30V 电流-电压转换 电流发生模块(IC): Max: +/-5A
	自诊断模块
	Handler接口信号
电源模块	主电源(AC220V, 50~60Hz, 1Phase) 基准电压输出(+5V +12V / ±15V / +40V / -40V) 高压输出模块+700V, -700V, each 250WV)
测试台	内部自诊断 600V, 5A IR(1mA, 100uA, 10uA, 1uA, 100nA, 10nA, 1nA) VR(1KV, 100V, 10V, 1V, 100mV, 1mV) 开路/短路检测功能
信号线	模拟信号线(E, B, C) Cbit信号线 终端信号线 Handler接口信号线

## 产品规格

模块	规格
系统 控制器	工控电脑 - PC架构(嵌入式工控电脑) - CPU(P4 - 2.66 GHz), RAM(512MB), HDD(80GB) - USB(2.0), CD-ROM(XS2), VGA(on b'd PCI SVGA), Mouse - 网络(PCI 10/100 Mbps以太网), 键盘(106洋键型) - STATEC输入/输出板卡 - Windows XP
	液晶显示器
	系统控制软件 - SignMe for STA605M(*TM) - ATOS(图形界面/数据自动分析处理)
	重量 约 200Kg 尺寸 500mm(高) * 790mm(长) * 1200mm(高)

## 软件

软件	规格
操作系统	Windows XP
控制软件	SignMe for STA605M, ATOS

## 适用产品

元器件	应用
Transistor	SSTR, Power IR
FET	MOS-FET



## STA620 (A)

## Discrete Tester

- Transistor
- MOS-FET
- Diode



## STA620 (A)

## Features

- 电压: +600V, IC 电流: + / -20A
- 可编程 Handler 接口信号
- 低成本、高性能测试解决方案
- 易于操作和维护

## 规格

模块	规格
S Timer	等待时间: 4.0Sec, 测试时间: Max(6.5Sec), 结束时间: 4.0Sec
模拟/数模转换	Bias 1, 2 ADC 16Bit
CBIT	Cbit(40bit)
Handler 接口	5bin, Start, EOT, Active signal: 高低电平可选, 信号电平: 5V/12V可选
N - HVS	+600V
P - HVS	-600V
IC	200mA, 2mA, 20mA, 200mA, 2A, 20A
IB	200mA, 2mA, 20mA, 200mA, 2A, 20A
IVC	2mA, 20mA, 200mA, 2A, 20A
X-SUPPLY	1Volt, 10Volt, 30Volt
LVG	LVG (differential AMP, +/- 30V)
测试盒	InA ~ mA
电源模块	主电源: 210 ~ 250VAC, 50 / 60Hz, 1Phase
系统电源输出	+5V/+12V/+15V/-15V/+36V/-36V/+700V/-700V
重量	约 40Kgs
尺寸	440mm(高) * 620mm(长) * 325mm(高)
控制系统	工控电脑(PCA - 6770)
CPU	Min Pentium Cel 1G
RAM	Min. 128M
操作系统	Windows 98, ATOS

## STA1020

## Discrete Tester

- Transistor
- MOS-FET
- Diode

## STA1020

## Features

- 适用产品极性 (N type, P type)
- 二个测试站
- 性能: 电压: 1,000V, 电流: 20A
- Testing Capacity Per 测试程序
- 可编程 Handler 接口信号调节
- 易于操作和维护
- 高性能、低成本测试方案



## 规格

模块	规格
基本模块	时间发生模块时间发生模块(等待时间: 4.0Sec, 测试时间: Max(6.5Sec), 结束时间: 4.0Sec)
	模拟/ADC数模数转换: Bias 1, 2 ADC 16Bit / AC AMP信号放大(1KHz AC Amplifier)
	Dual 控制位模块双路控制板(48Cbit)
	High Voltage Gen高压发生模块(N-HVS)+ 1000V
	High Voltage Gen高压发生模块(P-HVS)-1000V
	Low Voltage Gen低压发生模块(VCV/D): +/-30V
	High Current Gen大电流发生模块(IC): Max: 20A
	High Current Gen大电流发生模块(IB): Max: 20A
	I-V Converter 电流-电压转换
	Multiplexer 多路通道转换(二个测试站)
电源模块	Dual Handler 接口信号双路Handler接口信号(二个测试站)
	主电源(AC220V, 50-60Hz, 1Phase)
	基准电压输出(+5V+12V/±15V+40V(*2)-40V(*2))
测试盒	高压输出模块(+1.2KV, -1.2KV, each 180WV)
	最大电压, 电流能力: 1000V / 20A
重量	约 200Kgs
尺寸	500mm(宽) * 790mm(长) * 1080mm(高)

## 软件

系统	规格
操作系统/控制软件	Windows XP / SignMe for STA1020, ATOS



## STA2050

## Discrete Tester

- Transistor
- MOS-FET
- Thyristor
- Diode, IGBT

## STA2050

## Features

- High speed
- 适用产品极性 (N type, P type)
- 二个测试站
- 性能: 电压: 2,000V, 电流: 50A
- 纯软件/程序控制测试能力
- 测试项目: 250个 (max.)
- 测试结果分类: 32类 (max.)
- Operating Time
- Auto Test Time (Depends upon current and voltage)
- 手动测试时间 (380us ... 4.095s (Programmable))
- 自动测试结果校正



## 规格

模块	规格
基本模块	时间发生模块 (T/T: Max: 6.5S, W/T: Max: 4S, F/T: Max: 4S)
	模数/ADC数板/模数转换 (BIAS 1,2,3, ADC 16Bit)
	Dual 控制位模块/双路控制板 (48Cbit)
	High Voltage Gen. 高压发生模块 (N-HVS): Max +2KV
	High Voltage Gen. 高压发生模块 (P-HVS): Max -2KV
	Low Voltage Gen. 低压发生模块 (VC/VD): +/-30V
	High Current Gen. 大电流发生模块 (IC): Max: 50A
	High Current Gen. 大电流发生模块 (IB): Max: 50A
	I-V Converter 电流-电压转换
	Multiplexer 多路通道转换 (二个测试站)
Dual Handler 接口信号/双路 Handler 接口信号 (二个测试站)	
MOSFET 可选	1Vohm, 10Vohm, 30(70)Vohm, 2Vohm supply (B, G)
电源模块	主电源 (AC 220V, 50-60Hz, 1Phase)
	基准电压输出 (+5V+12V/±15V+40V(*2)/-40V(*2))
	高压输出模块 (+2.2KV, -2.2KV, each 250WV)
测试盒	最大电压, 电流能力: 2000V / 50A
重量	约 200Kgs
尺寸	500mm(宽) * 790mm(长) * 1080mm(高)

## 软件

系统	规格
操作系统 / 控制软件	Windows XP / SignMe for STA2050, ATOS

## STA2050M2

## Discrete Tester

- Transistor
- MOS-FET
- Thyristor
- Diode, IGBT

## STA2050M2

## Features

- High speed
- 适用产品极性 (N type, P type)
- 性能: 电压: 2,000V, 电流: 50A
- 纯软件/程序控制测试能力
- 测试项目: 250个 (max.)
- 测试结果分类: 32类 (max.)
- Operating Time
- Auto Test Time (Depends upon current and voltage)
- 手动测试时间 (380us ... 4.095s (Programmable))
- One Handler Dual Station
- 同步并行测试 (1次2个元器件测试)



## 规格

模块	规格
基本模块	时间发生模块 (T/T: Max: 6.5S, W/T: Max: 4S, F/T: Max: 4S)
	模数/ADC数板/模数转换 (BIAS 1,2,3, ADC 16Bit)
	Dual 控制位模块/双路控制板 (48Cbit)
	High Voltage Gen. 高压发生模块 (N-HVS): Max +2KV
	High Voltage Gen. 高压发生模块 (P-HVS): Max -2KV
	Low Voltage Gen. 低压发生模块 (VC/VD): +/-30V
	High Current Gen. 大电流发生模块 (IC): Max: 50A
	High Current Gen. 大电流发生模块 (IB): Max: 50A
	I-V Converter 电流-电压转换
	Handler Interface (2 Station)
MOSFET 可选	1Vohm, 10Vohm, 30(70)Vohm, 2Vohm supply (B, G)
电源模块	主电源 (AC 220V, 50-60Hz, 1Phase)
	基准电压输出 (+5V+12V/±15V+40V(*2)/-40V(*2))
	高压输出模块 (+2.2KV, -2.2KV, each 250WV)
测试盒	最大电压, 电流能力: 2000V / 50A
重量	约 200Kgs
尺寸	500mm(宽) * 790mm(长) * 1200mm(高)

## 软件

系统	规格
操作系统 / 控制软件	Windows XP / SignMe for STA2050AM2, ATOS



## STA2050P2

## Discrete Tester

- MOS-FET
- Thyristor
- Diode, IGBT

## STA2050P2

## Features

- High speed
- 适用产品极性 (N type, P type)
- 性能: 电压: 2,000V, 电流: 50A
- 纯软件/程序控制测试能力
- 测试项目: 250个 (max.)
- 测试结果分类: 32类 (max.)
- Operating Time
- Auto Test Time (Depends upon current and voltage)
- 手动测试时间 (380us ... 4,095s (Programmable))
- One Handler Dual Station
- 同步并行测试或1测试站2个元器件测试



## 规格

模块	规格
基本模块	时间发生模块 (T/T: Max 6.5S, W/T: Max 4S, F/T: Max 4S)
	模数/ADC数模/模数转换 (BIAS 1,2,3, ADC 16Bit)
	Dual 控制位模块/双路控制板 (48Cbit)
	High Voltage Gen. 高压发生模块 (N-HVS): Max +2KV
	High Voltage Gen. 高压发生模块 (P-HVS): Max -2KV
	Low Voltage Gen. 低压发生模块 (VC/VD): +/-30V
	High Current Gen. 大电流发生模块 (IC): Max: 50A
	High Current Gen. 大电流发生模块 (IB): Max: 50A
	I-V Converter 电流-电压转换
Handler Interface (2 Station)	
MOSFET 可选	1Volt, 10Volt, 30(70)Volt, 2 Voltage supply (B, G)
电源模块	主电源 (AC 220V, 50-60Hz, 1Phase)
	基准电压输出 (+5V+12V/±15V+40V(*2)/-40V(*2))
	高压输出模块 (+2.2KV, -2.2KV, each 250WV)
测试盒	最大电压, 电流能力: 2000V / 50A
重量	约 200Kg
尺寸	500mm(宽) * 790mm(长) * 1200mm(高)

## 软件

系统	规格
操作系统 / 控制软件	Windows XP / SignMe for STA2050AP2, ATOS

## STA2100

## Discrete Tester

- Transistor
- MOS-FET
- Thyristor
- Diode
- IGBT

## STA2100

## Features

- 极性 (NPN, PNP)
- 最大电压, 电流 (2,000V, 100A)
- 纯软件/程序控制测试能力
- 测试项目: 250个 (max.)
- 测试结果分类: 32类 (max.)
- Operating Time
- Auto Test Time (Depends upon current and voltage)
- 手动测试时间 (380us ... 4,095s (Programmable))
- 自动测试结果校正



## 规格

模块	规格		
N - HVS	0 ~ 2000V	P - HVS	0 ~ 2000V
LVG	±30Volt,		
IC / IB	200nA, 2mA, 20mA, 200mA, 2A, 20A, 50A		
IVC	2mA, 20mA, 200mA, 2A, 20A		
X - SUPPLY	1Volt, 10Volt, 35(70)Volt, 2 - Voltage supply (B, G),		
GMP	2mA, 20mA, 200mA, 2A, 5A		
S - Timer	手动测试时间 (380us ~ 4,095s programmable)		
模数/数模转换	3 - DAC (±10Volt), 1 - ADC		
AC - AMP	1KHz / 10Volt P-P, 输入电压电流检测		
测试盒	10mA ~ 1mA, 20mV ~ 2000V 范围		
HIC	100A		
电源模块	主电源: 210 ~ 250VAC, 50 / 60Hz, 1Phase		
系统电源输出	+5V +12V / ±15V / +40V *2 / -40V *2		
重量	约 200Kg		
尺寸	500mm(宽) * 790mm(长) * 1200mm(高)		

## 软件

软件	规格
控制平台	Windows 98 / Windows XP
控制软件	SignMe for STA2100, ATOS



SWITCHING Tester

SW6300A



Features

- Using digital oscilloscope for measuring of waveform.
- Protection over current / voltage when device shorted.
- 600V / 300A Switching Tester
- Programmable Rg control
- Programmable single / double signal timing control
- GPIB control (Lecroy DSO, HVS power supply)
- Easy to use system 软件 (Environment : Windows XP)

Type & 规格		Qty	
System 控制系统	工控电脑 - PC Frame(Built-in 工控电脑) - CPU(P4 - 2.8 GHz), RAM(512MB), HDD(80GB) - USB(2.0), CD-ROM(XS2), VGA(on b'd PCI SVGA), Mouse - 网络(PCI 10/100 Mbps 以太网), Key Board(Mouse) - PC I/O Card, Windows XP	1	
	Monitor(17" Color LCD)	1	
	设备控制软件(Graphic Utility & Data Processing) (SignMe for SW6300A)	1	
Power Module	主电源: 210 ~ 250VAC, 50/60Hz, 1Phase 系统电源输出: +5V+12V/±15V/±40V/600V(1.2KW)	1	
Basic Module	设备主框架 (住电路板, 19" Sub_Rack, 风扇冷却系统)		
	<b>ITEM</b>	<b>规格</b>	<b>Resolution</b>
	VCE	10 ~ 600V(0.1V Step)	±(0.5% + 1V)
	IC	1 ~ 300A(0.1A Step)	DSO detection degree
	IC MAX	1 ~ 700A(1A Step)	±(0.5% + 5A)
	VGE	15.0V(0.1V Step) △(+VG ~ -VG) = 22V(Max)	±(0.5% + 0.1V)
	RG	Programmable(1Ω ~ 255Ω)	1Ω Step variable
	Pulse	Double	
	T1	0.1us ~ 999us	±(0.2% + 10ns)
	T2	0.1us ~ 99.9us	±(0.2% + 10ns)
	T3	0.1us ~ 99.9us	±(0.2% + 10ns)
	LOAD	L Load Plug in	Normal : 3mH
	ICLamp	Protection IGBT used	
	Pre check	G-S Short OPEN / D-S SHORT(Dummy) VFSD Check(Open/Short) - TRR DUT	Before AC (tr SW) Test
Post check	G-S Short OPEN / D-S SHORT(Dummy) VFSD Check(Open/Short) - TRR DUT	After AC (tr SW) Test	
Test ITEM	Trr, Trr1, Ir, Qrr, Qrr1, Qrr2, IF di/dt, di/dt) M/dt	IGBT/MOSFET Diode	
Test Time	Under 300ms		
型号表		SET	
测试量	Trr / Ir / Qrr	1	
DSO	LT354(500MHz, 4CH)	1	
重量	About 100KG		
尺寸	500mm(宽) * 780mm(长) * 1186mm(高)		

软件

软件	规格
控制平台	Windows XP
控制软件	SignMe for SW6300A, ATOS
测试程序	C语言

- **SPM** (SMART POWER MODULE) & **IPM** (INTELLIGENT POWER MODULE)  
智能电源管理模块测试机





## Linear IC Tester(Regulator)

AZ500S



## AZ500S

## Features

- 更宽的运行电压最大到65V
- 大电流源(5A, VFIM / IFVM) – (可选: 10A)
- 高压源 (+1000V, 20mA)
- 高精度测量 (ADC 16bit)
- 时间测试功能 (2通道)
- 120Hz波形产生模块
- 数字转换器(直流至250 KHz)
- 二个测试站 Multiplexing
- 工控电脑 控制系统
- 软件平台: Windows XP, SignMe
- C语言测试程序
- 可编程Handler接口信号 signals
- Regulator/LDO元器件测试
- 低成本、高性能测试解决方案
- 易于操作和维护

## 规格

## 规格

模块	规格
Basic Module	设备主框架 (在电路板, 附属模块, 风扇冷却系统)
	时间发生模块 (测试时间: 1mS~6.5Sec, 等待时间: 100uS~6.5Sec)
	电压电流源: VI(±65V/5A), 0.1% of setting : 电压量程(2/20/50/100V/AUTO) : 电流量程(2/20/200uA/2/20/200mA/2A/5A/AUTO)
	直流测量模块: ±70V, ±140V(Diff), 0.1% : 电压量程(1/2/5/10/20/50/100V) : 嵌入式CAL标准板卡
	多路转换(负载加载): 二个测试站 Multiplexing
	控制位(Cbit) Cbit: 24位控制位(W1~W2, each 12Bits)
	Handler接口信号: 自动设置为12Bin (SOT, EOT, BIN) : SOT/EOT/BIN可变信号宽度
	120Hz波形发生器 : 频率: 120Hz固定正弦波发生模块 : 电平: 5V峰峰值/12BIT分辨率 数字转换器: Input Frequency: DC to 250KHz, Level: ±10Vpp 采样频率: Max 5MHz, MCLK: 20MHz
	Timer(2 Channel): Range(10nS~1S), Resolution: 0.1nS
	HVS: High Voltage Source(+1000V/20mA), 0.5% of setting : 电压量程(1KV/AUTO), 16bit resolution : 电流量程(2/20/200uA/2/20mA/AUTO)
信号线	J1: Handler接口信号线 J2: 测试盒连接线 J3: Cbit信号线 J4: 电压电流元信号线, TO-24 Samwoo Connector

模块	规格
System 控制系统	工控电脑 - PC架构 (嵌入式工控电脑) - CPU(P4 - 2.66 GHz), RAM(512MB), HDD(80GB) - USB(2.0), CD-ROM(XS2), VGA(on board PCI SVGA), Mouse - 网络(PCI 10/100 Mbps以太网), 键盘(106键冲型)
	- PC I/O Card - Windows XP
	液晶显示器 设备控制软件 - SignMe for AZ500S - ATOS(图形界面数据自动分析处理)
电源模块	主电源: 210~250VAC, 50/60Hz, 1Phase 系统电源输出: +5V +12V / ±15V / +40V*2 / -40V*2 高压输出(1.2KV/150mA(180W) SMPS Module)
Adaptor	ADP(60Pin)
测试盒	Regulator(3/4/5 Lead)
重量	200kg
尺寸	500mm(宽) * 790mm(长) * 1080mm(高)

## 软件

软件	规格
控制平台	Windows XP
控制软件	SignMe for AZ500S, ATOS
测试程序	C语言



## Linear IC Tester(Regulator)

## AZ500P2



## AZ500P2

## Features

- 更宽的运行电压最大到65V
- 大电流源(10A, VFIM / IPVM) – (可选: 20A)
- 高精度测量 (ADC 16bit)
- 时间测试功能 (2通道)
- 120Hz波形产生模块
- 数字转换(DC to 250KHz)
- 二个测试站 Multiplexing(1st: parallel test, 2st: single test)
- 工控电脑 控制系统
- 软件平台: Windows XP, SignMe
- C语言测试程序
- 可编程Handler接口信号 signals
- Regulator/LDO元器件测试
- 低成本、高性能测试解决方案
- 易于操作和维护
- 同步并行测试1测试站2个元器件测试

## 规格

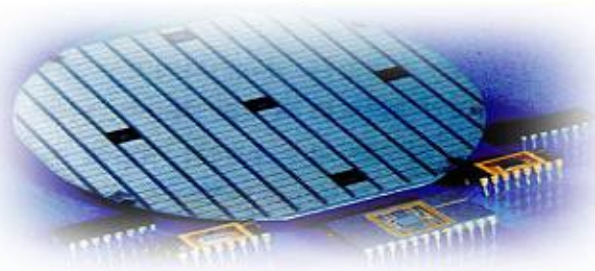
## 规格

模块	规格
Basic Module	设备主框架 (住电路板, Sub_Rack, 风扇冷却系统)
	时间发生模块(Test time: 1ms~65Sec, Wait time: 100us~6.5Sec)
	电压电流源(Single): VI(±65V/10A), 0.1% of setting : 电压量程(2/20/50/100V/AUTO) : 电流量程(2/20/200uA/2/20/200mA/2A/5A/AUTO)
	电压电流源(Dual): VI(±65V/5A), 0.1% of setting : 电压量程(2/20/50/100V/AUTO) : 电流量程(2/20/200uA/2/20/200mA/2A/5A/AUTO)
	直流测量模块: ±70V(Single), ±140V(Diff), 0.1%rdg : 电压量程(1/2/5/10/20/50/100V) : 嵌入式CAL标准板卡
	120Hz波形发生器 : 频率: 120Hz固定正弦波发生模块 : 电平: 5V峰峰值/12BIT分辨率
	数字转换: 输入频率: DC to 250KHz, 电平: ±10V峰峰值 采样频率: Max 5MHz, MCLK: 20MHz
	多路转换(负载加载): 二个测试站 Multiplexing
	控制位(Cbit) Cbit: 24位控制位(W1~W2, each 12Bits)
	Handler接口信号: 自动设置为12Bin (SOT, EOT, BIN) : SOT/EOT/BIN可变信号宽度
测试头	THD(120Pin)
信号线	J1: Handler接口信号线
	J2/6: Cbit信号线
	J3/4: 电压电流元信号线

模块	规格
System 控制系统	工控电脑 - PC架构 (嵌入式工控电脑) - CPU(P4 - 2.66 GHz), RAM(512MB), HDD(80GB) - USB(2.0), CD-ROM(XS2), VGA(on b'd PCI SVGA), Mouse - 网络(PCI 10/100 Mbps以太网), 键盘(106迷你型)
	- PC I/O Card, - Windows XP
	液晶显示器
	设备控制软件 - SignMe for AZ500P2 - ATOS(图形界面数据自动分析处理)
Power Module	主电源: 210~250VAC, 50/60Hz, 1Phase 系统电源输出: +5V +12V / ±15V / +40V*2 / -40V*2
重量	约 200Kg
尺寸	500mm(宽) * 790mm(长) * 1200mm(高)

## 软件

软件	规格
控制平台	Windows XP
控制软件	SignMe for AZ500P2, ATOS
测试程序	C语言





## Linear IC Tester(Regulator)

## AZ500P3



## AZ500P3

## Features

- 更宽的运行电压最大到65V
- 大电流源(10A, VFIM / IFVM)
- 高精度测量 (ADC 16bit)
- 时间测试功能 (2通道)
- 120Hz波形产生模块
- 数字转换(DC to 250KHz)
- 二个测试站 Multiplexing(1st : 3parallel test, 2st : single test)
- 工控电脑 控制系统
- 软件平台: Windows XP, SignMe
- C语言测试程序
- 可编程Handler接口信号 signals
- Regulator/LDO元器件测试
- 低成本、高性能测试解决方案
- 易于操作和维护
- 同步并行测试(1测试站3个元器件测试)

## 规格

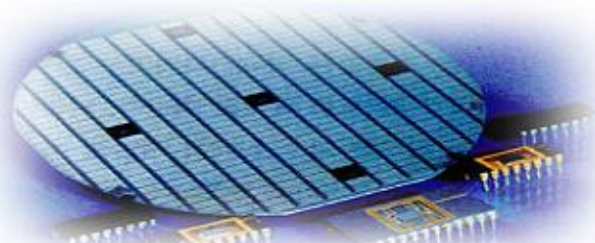
## 规格

模块	规格
Basic Module	设备主框架 (住电路板,Sub_Rack,风扇冷却系统)
	时间发生模块(Test time:1mS~65Sec,Wait time:100uS~6.5Sec)
	电压电流源(Single) : VI(±65V/10A), 0.1% of setting : 电压量程(2/20/50/100V/AUTO) : 电流量程(2/20/200uA/2/20/200mA/2A/10A/AUTO)
	电压电流源(Dual) : VI(±65V/5A), 0.1% of setting : 电压量程(2/20/50/100V/AUTO) : 电流量程(2/20/200uA/2/20/200mA/2A/5A/AUTO)
	直流测量模块: ±70V(Single), ±140V(Diff), 0.1%wdg : 电压量程(1/2/5/10/20/50/100V) : 嵌入式CAL标准板卡
	120Hz波形发生器 : 频率: 120Hz固定正弦波产生模块 : 电平: 5V峰峰/12BIT分辨率 数字转换: 输入频率: DC to 250KHz, 电平: ±10V峰峰 采样频率: Max 5MHz, MCLK: 20MHz
	多路转换(负载加载): 二个测试站 Multiplexing
	控制位(Cbit) Cbit: 24位控制位(W1~W2, each 12Bits)
	Handler接口信号: 自动设置为12Bin (SOT, EOT, BIN) : SOT/EOT/BIN可变信号宽度
	测试头
信号线	J1: Handler接口信号线 J2/6: Cbit信号线 J3/4/5/7: Source cable

模块	规格
System 控制系统	工控电脑 - PC架构 (嵌入式工控电脑) - CPU(P4 - 2.66 GHz), RAM(512MB), HDD(80GB) - USB(2.0), CD-ROM(XS2), VGA(on b'd PCI SVGA), Mouse - 网络(PCI 10/100 Mbps以太网), 键盘(106迷你型)
	液晶显示器 设备控制软件 - SignMe for AZ500P3 - ATOS(图形界面数据自动分析处理)
	Power Supply 主电源: 210~250V,AC, 50/60Hz, 1Phase 系统电源输出: +5V +12V / ±15V / +40V*2 / -40V*2
重量	约 200Kg
尺寸	500mm(宽) * 790mm(长) * 1200mm(高)

## 软件

软件	规格
控制平台	Windows XP
控制软件	SignMe for AZ500P3, ATOS
测试程序	C语言





## Linear IC Tester(Regulator)

## AZ500M3



## AZ500M3

## Features

- 更宽的运行电压最大到65V
- 大电流源(10A, VFIM / IFVM)
- 高精度测量 (ADC 16bit)
- 时间测试功能 (2通道)
- 120Hz波形产生模块
- 数字转换(DC to 250KHz)
- 1测试站(多次测试: 3次)
- 工控电脑 控制系统
- 软件平台: Windows XP, SignMe
- C语言测试程序
- 可编程Handler接口信号 signals
- Regulator/LDO元器件测试
- 低成本、高性能测试解决方案
- 易于操作和维护
- 同步并行测试1测试站3个元器件测试

## 规格

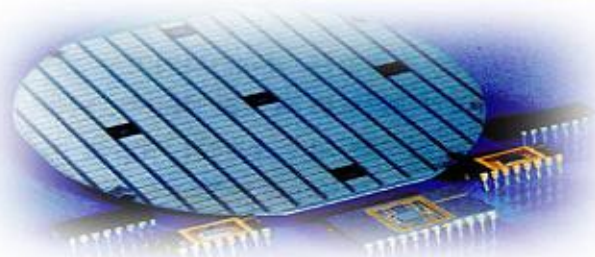
## 规格

模块	规格
Basic Module	设备主框架 (住电路板,Sub_Rack,风扇冷却系统)
	时间发生模块(Test time: 1ms~65Sec, Wait time: 100us~6.5Sec)
	电压电流源(Single): VI(±65V/10A), 0.1% of setting : 电压量程(2/20/50/100V/AUTO) : 电流量程(2/20/200uA/2/20/200mA/2A/10A/AUTO)
	电压电流源(Dual): VI(±65V/5A), 0.1% of setting : 电压量程(2/20/50/100V/AUTO) : 电流量程(2/20/200uA/2/20/200mA/2A/5A/AUTO)
	直流测量模块: ±70V(Single), ±140V(Diff), 0.1%rdg : 电压量程(1/2/5/10/20/50/100V) : 嵌入式CAL标准板卡
	120Hz波形发生器 : 频率: 120Hz固定正弦波产生模块 : 电平: 5V峰峰/12BIT分辨率 数字转换: 输入频率: DC to 250KHz, 电平: ±10V峰峰 采样频率: Max 5MHz, MCLK: 20MHz
	Load board for Diagnostic
	控制位(Cbit) Cbit: 8 Control Bits(W1~W2, each 12Bits)
	Handler接口信号: 8bin Auto Set(SOT, EOT, BIN) : SOT/EOT/BIN可变信号宽度
	测试头
信号线	J1: Handler接口信号线 J2/6: Cbit信号线 J3/4/5/7: Source cable

模块	规格
System 控制系统	工控电脑 - PC架构 (嵌入式工控电脑) - CPU(P4 - 2.66 GHz), RAM(512MB), HDD(80GB) - USB(2.0), CD-ROM(XS2), VGA(on b'd PCI SVGA), Mouse - 网络(PCI 10/100 Mbps以太网), 键盘(106迷你型)
	液晶显示器 设备控制软件 - SignMe for AZ500M3 - ATOS(图形界面/数据自动分析处理)
	Power Supply 主电源: 210 ~ 250V, AC, 50 / 60Hz, 1Phase 系统电源输出: +5V +12V / ±15V / +40V*2 / -40V*2
重量	约 200Kgs
尺寸	500mm(宽) * 790mm(长) * 1200mm(高)

## 软件

软件	规格
控制平台	Windows XP
控制软件	SignMe for AZ500M3, ATOS
测试程序	C语言





## Linear IC Tester (SPS/Regulator/HVIC)

AZ530S



## AZ530S

## Features

- 5个大电流源 (65V, 5A)
- 高压源 (HVS 1KV, 20mA)
- 浮点电压源 (0~25V)
- 2测试站
- 24位控制位 capability (W1/W2)
- 时间测量功能 (1ns resolution)
- 音频信号源 1Hz~250KHz
- 更小尺寸PC控制系统
- 控制软件环境: Windows XP, SignMe for AZ530S
- C语言测试程序
- 易于操作和维护
- 兼容任何测试Handler, 配置简单
- ADP530S Adapter
- 测试盒 for Regulator, FPS, 基于客户需求的定制化

## 规格

模块	规格
<b>Power Module</b>	主电源: 210~250VAC, 50/60Hz, 1Phase 系统电源输出: +5V +12V / ±15V / +40V*2 / -40V*2 高压输出 (1.2KV/150mA/180W) SMPS Module
<b>Basic Module</b>	设备主框架 (在电路板, Sub_Rack, 风扇冷却系统)
	时间发生模块 (Test time: 1ms~65Sec, 等待时间: 100us~6.5Sec)
	电压电流源: $V/I (\pm 65V/5A), 0.1\%$ of setting : 电压量程 (2/20/50/100V/AUTO) : 电流量程 (2/20/200uA/2/20/200mA/2A/5A/AUTO)
	直流测量模块: $\pm 70V, \pm 140V$ (Diff), 0.1%rdg : 电压量程 (1/2/5/10/20/50/100V) : 嵌入式CAL标准板卡
	多路转换负载加载: 二个测试站 Multiplexing
	控制位 (Cbit) Cbit: 24位控制位 (W1-W2, each 12Bits), Option: 30bit
	Handler接口信号: 自动设置为12Bin (SOT, EOT, BIN) : SOT/EOT/BIN可变信号宽度
	音频信号源: Freq: 1Hz~250KHz, 0.1Hz Step : Level: 5Vpp/12BIT Resolution
	Timer (2 Channel): Range (10ns~1S), Resolution: 0.1ns
	HVS: High Voltage Source (+1000V/20mA), 0.5% of setting : 电压量程 (1KV/AUTO), 16bit resolution : 电流量程 (2/20/200uA/2/20mA/AUTO)
浮点电压源 (0~25V, 16bit resolution)	
<b>信号线</b>	J1: Handler接口信号线 J2: 测试盒连接线 J3: Cbit信号线 J4: 电压电流元信号线

## 规格

模块	规格
<b>System 控制系统</b>	工控电脑 - PC架构 (嵌入式工控电脑) - CPU (P4 - 2.66 GHz), RAM (512MB), HDD (80GB) - USB (2.0), CD-ROM (X2), VGA (on board PCI SVGA), Mouse - 网络 (PCI 10/100 Mbps 以太网), 键盘 (106键标准型)
	- PC I/O Card - Windows XP
	液晶显示器
	设备控制软件 - SignMe for AZ530S - ATOS (图形界面/数据自动分析处理)
<b>Adaptor</b>	THD530 (120Pin), HV IC (16Pin: DIP/SOP)
<b>测试盒</b>	SPS /LDO (REGULATOR)
<b>重量</b>	200kg
<b>尺寸</b>	500mm (宽) * 790mm (长) * 1080mm (高)

## 软件

软件	规格
<b>控制平台</b>	Windows XP
<b>控制软件</b>	SignMe for AZ530S, ATOS
<b>测试程序</b>	C语言

Linear IC Tester

AZ360



**AZ360**  
**Features**

- 7个电压电流源(±65V, 500mA)
- 2个大电流源(±50V, 10A)
- 高精度测量 (ADC 16bit)
- 2测试站
- 时间测量功能(0.1ns resolution)
- 音频信号源 (1Hz to 250KHz)
- 数字转换器 (DC to 250KHz)
- (ST101, IDFB)工业选项适用于OP-AMP/比较器件
- 矩阵转换能力(24pin)
- 软件平台: Windows XP, SignMe
- C语言测试程序
- 易于操作和维护
- 兼容任何测试Handler, Prober
- GPIB控制接口
- THD360 / ADP360 Adapter

测试能力

元器件	应用
工业	Motor Driver 元器件
	PWM 元器件
	OP-AMP / Comparator 元器件
	Reset ICs 元器件
	Amplifier 元器件
通信产业	Regulator 元器件
	Oscillator 元器件
	Remocon 元器件
	Telecom 元器件
客户定制	Customer 规格 板级 元器件

软件

软件	规格
控制平台	Windows XP
控制软件	SignMe for AZ360, ATOS
测试程序	C语言

Option	规格
System 控制系统	工控电脑
	- PC架构 (嵌入式工控电脑)
	- CPU(P4 - 2.66 GHz), RAM(512MB), HDD(80GB)
	- USB(2.0), CD-ROM(XS2), VGA(on board PCI SVGA), Mouse
Basic Module	- 网络PCI 10/100 Mbps以太网, 键盘(106迷你型)
	- PC I/O Card, - Windows XP
	GPIB & Cable
	液晶显示器
Basic Module	设备控制软件 - SignMe for AZ360
	主电源: 210~230VAC, 50/60Hz, 1Phase
	系统电源输出: +5V, +12V, ±15V, +65V, -65V
	设备主框架
	(住电脑板, 19" Sub_Rack, 风扇冷却系统)
	时间发生模块(测试时间: 1ms~65Sec, 等待时间: 100uS~6.5Sec)
	电压电流源: V/I(±65V/500mA), 0.1% of setting
	: 电压量程(2/20/50/100V/AUTO)
	: 电流量程(2/20/200mA/2/20/200mA/2A/AUTO)
	直流测量模块: ±70V(Single), ±140V(Diff), 0.1%rdg
: 电压量程(1/2/5/10/20/50/100V)	
: 嵌入式CAL标准板卡	
Multiplex: 二个测试站 Multiplexing	
Check Loadboard(use only system diagnostic)	
控制位(Cbit): 48 Control Bits(W1 ~ W4, each 12Bits)	
Matrix: (8Line * 12XP) per board, Total 24 XPs	
Handler接口信号: 自动设置为12Bin (SOT, EOT, BIN)	
: SOT/EOT/BIN可变信号宽度	
Option Module	AC Module
	音频信号源: Freq: 1Hz~250KHz, 0.1Hz Step
	Level: 5Vpp/12BIT Resolution
Option Module	AWG Module
	数字转换: 输入频率: DC to 250KHz, 电平: ±10V幅幅
Option Module	H/C Module
	采样频率: Max 5MHz, MCLK: 20MHz
	Timer(2-ch): Range(10ns~1sec), Resolution: 0.1ns
Option Module	AWG(Arbitrary Waveform Generator), 2-input, 10Vp-p, 64KB
	H/C DC Source: V/I(±40V/10A)
	H/C Booster: High Current Boosting Power TR's and Heatsink
Option Module	H/C MUX: Multiplexer多路通道转换 for S15, S16
	Built on CAL Load board for H/C Source
信号线	J1 / J2: 电压电流元信号线
	B: Handler接口信号线
Adapter	ADP360(60Pin), HD360(120Pin)
重量	200kg
尺寸	670mm(宽) * 750mm(长) * 1280mm(高)





## Linear IC Tester(OP-AMP/Comperator/TR Array)

AZ360M2 (A)



## AZ360M2

## Features

- 6 V/I sources ( $\pm 65V$ , 500mA)
- 高精度测量 (ADC 16bit)
- 矩阵转换能力(12pin)
- 软件平台: Windows XP, SignMe
- C语言测试程序
- 易于操作和维护
- 兼容任何测试Handler,配置简单 or prober
- GPIB控制接口
- ADP360M2 Adapter
- 同步并行测试(1次2个元器件测试)

## 规格

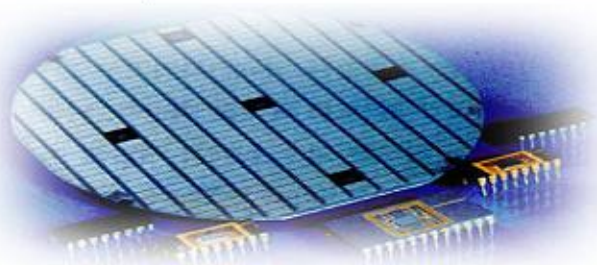
模块	规格
Basic Module	设备主框架 (住电路板,19" Sub_Rack,风扇冷却系统)
	时间发生模块 (测试时间: 1ms~65Sec, 等待时间: 100us~6.5Sec)
	电压电流源: VI( $\pm 65V/500mA$ ), 0.1% of setting (Triple) 电压量程(2/20/50/100V/AUTO) : 电流量程(2/20/200uA/2/20/200mA/2A/AUTO)
	直流测量模块: $\pm 70V$ (Single), $\pm 140V$ (Diff), 0.1%rdg : 电压量程(1/2/5/10/20/50/100V) : 嵌入式CAL标准板卡
	Timer(2-ch): Range(10ns ~ 1sec), Resolution: 0.1ns
	控制位(Cbit) : 24位控制位(W1~W2, each 12Bits)
	Matrix: 7Line * 12XP Handler接口信号: 自动设置为12Bin (SOT, EOT, BIN) : SOT/EOT/BIN可变信号宽度
Option Module	音频信号源: Freq: 1Hz~ 250KHz, 0.1Hz Step Level: 5Vpp/12BIT Resolution 数字转换: 输入频率: DC to 250KHz, 电平: $\pm 10V$ 幅幅 采样频率: Max 5MHz, MCLK: 20MHz
信号线	J2: 电压电流元信号线 J1: Handler接口信号线
Adaptor	ADP360M2(60Pin)

## 规格

模块	规格
System 控制系统	工控电脑 - PC架构 (嵌入式工控电脑) - CPU(P4 - 2.66 GHz), RAM(512MB), HDD(80GB) - USB(2.0), CD-ROM(XS2), VGA(on b'd PCI SVGA), Mouse - 网络(PCI 10/100 Mbps以太网), 键盘(106键押型) - PC I/O Card - Windows XP GPIB & Cable(NI for Windows)
	液晶显示器 设备控制软件 - SignMe for AZ360M2 - ATOS(图形界面/数据自动分析处理)
	Power Module 主电源: 210~230VAC, 50/60Hz, 1Phase 系统电源输出: +5V +12V / $\pm 15V$ / +40V*2 / -40V*2
	重量 约 200Kgs
尺寸	500mm(宽) * 790mm(长) * 1080mm(高)

## 软件

软件	规格
控制平台	Windows XP
控制软件	SignMe for AZ360M2, ATOS
测试程序	C语言





## Linear IC Tester(OP-AMP/Comperator)

## AZ360P2



## AZ360P2

## Features

- 6 V/I sources ( $\pm 65V$ , 500mA)
- 高精度测量 (ADC 16bit)
- 矩阵转换能力(8pin)
- 软件平台: Windows XP, SignMe
- C语言测试程序
- 易于操作和维护
- 兼容任何测试Handler,配置简单 or prober
- GPIB控制接口
- ADP360P2 Adapter
- Parallel Test available simultaneously (2元器件/1station)

## 规格

## 规格

模块	规格
Basic Module	设备主框架 (住电路板, 19" Sub_Rack, 风扇冷却系统)
	时间发生模块 (测试时间: 1ms~6.5Sec, 等待时间: 100us~6.5Sec)
	电压电流源: VI( $\pm 65V/500mA$ ), 0.1% of setting (Triple) 电压量程(2/20/50/100V/AUTO) : 电流量程(2/20/200uA/2/20/200mA/2A/AUTO)
	直流测量模块: $\pm 70V$ (Single), $\pm 140V$ (Diff), 0.1%wdg : 电压量程(1/2.5/10/20/50/100V) : 嵌入式CAL标准板卡
	控制位(Cbit) : 24位控制位(W1~W2, each 12Bits)
	Matrix: 6Line * 8XP Handler接口信号: 自动设置为12Bin (SOT, EOT, BIN) : SOT/EOT/BIN可变信号宽度
信号线	J3: Handler接口信号线 J2: 电压电流元信号线 J1: Cbit信号线
Adaptor	ADP360P2(60Pin)

模块	规格
System 控制系统	工控电脑 - PC架构 (嵌入式工控电脑) - CPU(P4 - 2.66 GHz), RAM(512MB), HDD(80GB) - USB(2.0), CD-ROM(DS2), VGA(on b'd PCI SVGA), Mouse - 网络(PCI 10/100 Mbps以太网), 键盘(106键标准型) - PC I/O Card, - Windows XP GPIB & Cable(NI for Windows)
	液晶显示器 设备控制软件 - SignMe for AZ360P2 - ATOS(图形界面/数据自动分析处理)
	Power Module 主电源: 210~230VAC, 50/60Hz, 1Phase 系统电源输出: +5V +12V / $\pm 15V$ / +40V*2 / -40V*2
	重量 约 200Kg 尺寸 500mm(宽) * 790mm(长) * 1080mm(高)

## 软件

软件	规格
控制平台	Windows XP
控制软件	SignMe for AZ360P2, ATOS
测试程序	C语言

STATEC





## Automatic Test Equipment for Analog LSI devices

AZ370



AZ370

Features

- 6个电压电流源 ( $\pm 65V$ , 500mA)
- 2个大电流源 ( $\pm 65V$ , 5A)
- 高精度测量 (ADC 16bit)
- High voltage (1000V, 20mA)
- 2测试站
- 时间测量功能 (0.1ns resolution)
- 音频信号源 (1Hz to 250KHz)
- 数字转换器 (DC to 250KHz)
- AWG (2CH, 10Vpp, 64KB pattern memory)
- 矩阵转换能力 (24pin)
- 软件平台: Windows XP, SignMe
- C语言测试程序
- 易于操作和维护
- 兼容任何测试 Handler, Prober
- GPIB 控制接口 (optional)
- THD370 / ADP370 Adapter

## 测试能力

元器件	应用
工业用	HVIC (High Voltage IC)
	OP-AMP / Comparator 元器件
	Reset ICs 元器件
客户定制	Regulator 元器件
	Customer 规格板根元器件

## 软件

软件	规格
控制平台	Windows XP
控制软件	SignMe for AZ370, ATOS
测试软件	C/C++ 语言

Option	规格
System 控制系统	工控电脑
	- PC 架构(嵌入式工控电脑)
	- CPU(P4 - 2.66 GHz), RAM(min 512MB), HDD(min 80GB)
	- USB(2.0), CD-ROM(DS2), VGA(amb/d/PCI SVGA), Mouse
Basic Module	- 网络(PCI 10/100 Mbps 以太网), 键盘(Min 106 迷你型)
	- PC I/O Card, -. Windows XP
	GPIB & Cable - optional
	液晶显示器
设备控制软件 OS Software - SignMe for AZ370	
Basic Module	主电源: 210~230VAC, 50/60Hz, 1Phase
	系统电源输出: +5V, +12V, $\pm 15V$ , $\pm 40V \times 2$ pcs, +1.2KV
	设备主框架 (住电路板, 19" Sub_Rack, 风泵冷却系统)
	时间发生模块(测试时间: 1ms~65Sec, 符号时间: 100uS~6.5Sec)
	电压电流源: $V/I(\pm 65V/500mA)$ , 0.1% of setting
	: 电压量程(2/20.50/100V/AUTO)
	: 电流量程(2/20.200uA/2/20/200mA/2A/AUTO)
	直流测量模块: $\pm 70V$ (Single), 140V(Diff), 0.1% rdg
	: 电压量程(1/2/5/10/20/50/100V)
	: 嵌入式 CAL 标准板卡
Multiplex: 二个测试站 Multiplexing	
Check Load board (for only internal system diagnostic)	
控制位(Cbit): 48 Control Bits(W1 ~ W4, each 12Bits)	
Matrix: (8Line * 12XP) per board, Total 24 XPs	
Handler 接口信号: SOT, EOT, 12BINs	
Option Module	音频信号源: Freq: 1Hz~250KHz, 0.1Hz Step
	Level: 20Vpp (12bit resolution)
	数字转换: 输入频率: DC to 250KHz, 电平: $\pm 10Vpp$
	采样频率: Max 5MHz, MCLK: 20MHz
Timer(2-ch): Range(10ns~1sec), Resolution: 0.1ns	
AWG Module	AWG(Arbitrary Waveform Generator), 2-input, 10Vp-p, 64KB pattern memory
	High current DC Source: $V/I(\pm 65V/5A)$
	High voltage DC source: 1KV / 20mA
High V/I Source	FVS(Floating Voltage Source): 0~25V (16bit resolution)
	信号线
Adapter	A: 电压电流元信号线
	B: Handler 接口信号线
Adapter	ADP360(60Pin), THD360(120Pin)
重量	200 kg
尺寸	500mm(宽) * 790mm(长) * 1080mm(高)

STATEC



## SPM Tester

## SPM1050



**SPM1050**

**Features**

- 工控电脑 (PCA - 6186)
- 输入/输出接口板卡 (ST400 16bits)
- SPM1050 住电路板s (VII)
- 时间发生模块 (Stimer)
- 6个通用直流源 (S1 ~ S6) - \*S6: optional
- 电压测量 (VM)
- 矩阵模块 - 12xps
- 控制位 (Cbts) - 最大提供 144位
- 任意波形产生模块 (AWG1, AWG2)
- 时间测量功能 (TMU)
- Handler接口信号 Board (HD VF)
- 高压源 (HVS) - 650V for SW/SC TEST
- NPN 高压源 (N - HVS) - 1.5KV for DC TEST
- 大电流发生模块 (IC Gen.) - 50A
- 低压源 (LVG)
- 电流 - 电压转换 (IVC)
- 自诊断模块 for discrete option board
- 浮点电压源 (FVS)
- Lecroy Digital Oscilloscope
- 基准电压输出模块 (SMPS)
- +700V 高压输出模块 Supply (SMPS)
- +2.2KV 高压输出模块 Supply (SMPS)
- Headbox for SPM product
- 信号线

模块	规格
DC Source	Max Voltage Output : $\pm 65V$ , Max Current : $\pm 500mA$ Source # : Max 6 DC sources (S1 ~ S6) Voltage : 0 ~ $\pm 65V$ 电压量程 : VR2V, VR20V, VR50V, VR100V, AUTO Current : 0 ~ $\pm 500mA$ Irange : IR2UA, IR20UA, IR200UA, IR2MA, IR20MA, IR200MA, IR3A, AUTO
系统电源输出 Supplies	Main AC Power Single phase AC 220V $\pm 10\%$ System Power Supply Modules * Output Voltage : $+5V+12V / \pm 15V / +40V * 2 / -40V * 2$
VM 电压量程	VR1V, VR2V, VR5V, VR10V, VR20V, VR50V, VR100V Resolution : 16bit
Variable FVS	Output Voltage : 0 ~ 25V Output Current : Max. 40mA Resolution : 16bit
Fixed FVS	Output Voltage : $\pm 15V \pm 0.3V$ Output Current : Max. 40mA
Timer	Input Channel : 2-Chan (A/B), Max input : 50MHz Measurement : 19.9ns ~ 999,999,999.9ns (1ns resolution) Programmable Input Trigger Voltage: 0V ~ $\pm 2V, \pm 10V, \pm 50V, \pm 100V$ Input Voltage Range Impedance : 10V range : 50 $\Omega$ (LOZ), 10V range : 1M $\Omega$ (HLZ) 50V range : 1M $\Omega$ (HLZ), 100V range : 1M $\Omega$ (HLZ)
Stimer	测试时间: Step - 1ms Step, Max - 65Sec 等待时间: Step - 100us(0.1ms), Max - 6.5Sec SFT Time : Step - 100us(0.1ms), Max - 2Sec
HVS	Max Voltage Output : $+650V$ Max Current : 200mA Voltage : 0 ~ $+650V$ (16Bit D/A Converter)
Matrix	Matrix pins : Max 12 sps (XP1 through XP12) Matrix lines : S1 through S4, GND, VM1 and VM2
AWG	AWG# : AWG1, AWG2 Master clock : 20MHz Pattern Memory : 64KB Output Amplitude : Max(10Vpp) Waveform : DC, SINE / PULSE / Etc
CBIT	Control relay bits of the test station Provide 144 cbits to the test station Provide 12 word group (W1 ~ W12) per test station 12 relay bits per word group Automatically readback data of the setting cbit
HDIF	12 Bin signals (Bin0 ~ Bin11) Accept START signal Output EOT, BIN, EOW, signals All signal programmable active level and pulse width DUT Power control with PMS signal ( $+5V, +12V, \pm 15V$ )
重量	约 200Kg
尺寸	670mm(宽) * 730mm(长) * 1260mm(高)

## 软件

软件	规格
控制平台	Windows XP
控制软件	SignMe for SPM1050, AT OS
测试程序	C语言



## IPM Tester

## IPM1100D



模块	规格
<b>DC Source</b>	Max Voltage Output : $\pm 30V$ , Max Current : $\pm 500mA$ Source # : Max 6 DC sources (S1 ~ S6), $\pm 30V$ Voltage : 0 ~ $\pm 30V$ 电压量程 : VR2V, VR20V, VR50V, AUTO Current : 0 ~ $\pm 500mA$ Irange : IR2UA, IR20UA, IR200UA, IR2MA, IR20MA, IR200MA, IR3A, AUTO
<b>System Power Supply</b>	Main AC Power Single phase AC 220V $\pm 10\%$ System Power Supply Modules * Output Voltage : $+5V +12V / \pm 15V / +40V *2 / -40V *2$
<b>VM 电压量程</b>	VR1V, VR2V, VR5V, VR10V, VR20V, VR50V, VR100V Resolution : 16bit
<b>FVS (option)</b>	Variable FVS : Output Voltage : 0 ~ 25V : Output Current : Max 40mA : Resolution : 16bit Fixed FVS : Output Voltage : $\pm 15V \pm 0.3V$ : Output Current : Max 40mA
<b>Timer (option)</b>	Input Channel : 2-Chan (A/B), Max input : 50MHz Measurement : 19.9ns ~ 999,999,999.9ns (1ns resolution) Programmable Input Trigger Voltage: 0V ~ $\pm 2V, \pm 10V, \pm 50V, \pm 100V$ Input Voltage Range Impedance : 10V range : 50 $\Omega$ (LOZ), 10V range : 1M $\Omega$ (HLZ) 50V range : 1M $\Omega$ (HLZ), 100V range : 1M $\Omega$ (HLZ)
<b>Stimer</b>	测试时间 : Step - 1ms Step, Max - 65Sec 等待时间 : Step - 100us(0.1ms), Max - 6.5Sec SFT Time : Step - 100us(0.1ms), Max - 2Sec
<b>HVS</b>	Max Voltage Output : 1KV Max Current : 20mA Voltage : 0 ~ 1000V(16Bit D/A Converter)
<b>Matrix</b>	Matrix pins : Max 12 xps (XP1 through XP12) Matrix lines : S1 through S4, GND, VM1 and VM2
<b>AWG (option)</b>	AWG# : AWG1, AWG2 Master clock : 20MHz Pattern Memory : 64KB Output Amplitude : Max(10Vpp) Waveform : DC, SINE / PULSE / Etc
<b>CBIT</b>	Control relay bits of the test station Provide 96 cbits to the test station Provide 12 word group (W1 ~ W8) per test station 12 relay bits per word group Automatically readback data of the setting cbit
<b>HDIF</b>	12 Bin signals (Bin0 ~ Bin11) Accept START signal Output EOT, BIN, EOW, signals All signal programmable active level and pulse width DUT Power control with PMS signal ( $+5V, +12V, \pm 15V$ )
<b>重量</b>	约 200Kg
<b>尺寸</b>	500mm(宽) * 790mm(长) * 1080mm(高)

## 软件

软件	规格
<b>控制平台</b>	Windows XP
<b>控制软件</b>	SignMe for IPM1100, ATOS
<b>测试程序</b>	C语言



## IPM Tester

## IPM310A

## 规格



## Composition

- IPM310A 设备主框架,
- HeadBox for IPM Switching Test
- Lecroy digital oscilloscope (LT354M)
- 高压输出模块 supply (Xantrex) – 2pcs
- 工控电脑 控制系统 (Windows XP)
- NI(National Instrument) GPIB card & 信号线

## Features

- 电源: AC220V  $\pm$  10% 单相 (1phase)
- 功率: 1.5k VA
- Air: 纯净空气 0.5MPa 以下
- 尺寸: (宽) 500, (高) 1186, (长) 780
- 重量: 150kg

## • TEST ITEM

Item	Content	Remark
Ton_sus_up	Turn-on time for SUS UP side	SUS UP Side
Toff_sus_up	Turn-off time for SUS UP side	
Tr_sus_up	Rise time for SUS UP side	
Tf_sus_up	Fall time for SUS UP side	
Ton_sus_dn	Turn-on time for SUS DN side	SUS DOWN Side
Toff_sus_dn	Turn-off time for SUS DN side	
Tr_sus_dn	Rise time for SUS DN side	
Tf_sus_dn	Fall time for SUS DN side	
Ton_er_up	Turn-on time for ER UP side	ER UP Side
Toff_er_up	Turn-off time for ER UP side	
Tr_er_up	Rise time for ER UP side	
Tf_er_up	Fall time for ER UP side	
Ton_er_dn	Turn-on time for ER DN side	ER DOWN Side
Toff_er_dn	Turn-off time for ER DN side	
Tr_er_dn	Rise time for ER DN side	
Tf_er_dn	Fall time for ER DN side	

## • BIAS FORCING RANGE

Item	规格	Resolution
VSUS / ER	0 ~ 300V (1V Step)	$\pm(0.5\%+1V)$
IC	IC = 1A ~ 100A Max IC 以 Vsus / ER 和 RL 来决定	DSO 检测精度
输入信号(Ton)	1us ~ 100us (Single Pulse)	$\pm(0.2\%+10ns)$
Lower Limit	各 项目 10ns ~ 999ns	
Upper Limit		

## • DIGITAL OSCILLOSCOPE

Item	规格	Remark
Maker	Lecroy	
Model	LT354M	
Channel	4CH	
Memory	1Mpts / CH	
BandWidth	500MHz	
Sampling	1GS / s	
SW Option	EMM 软件 (Math option)	

## 软件

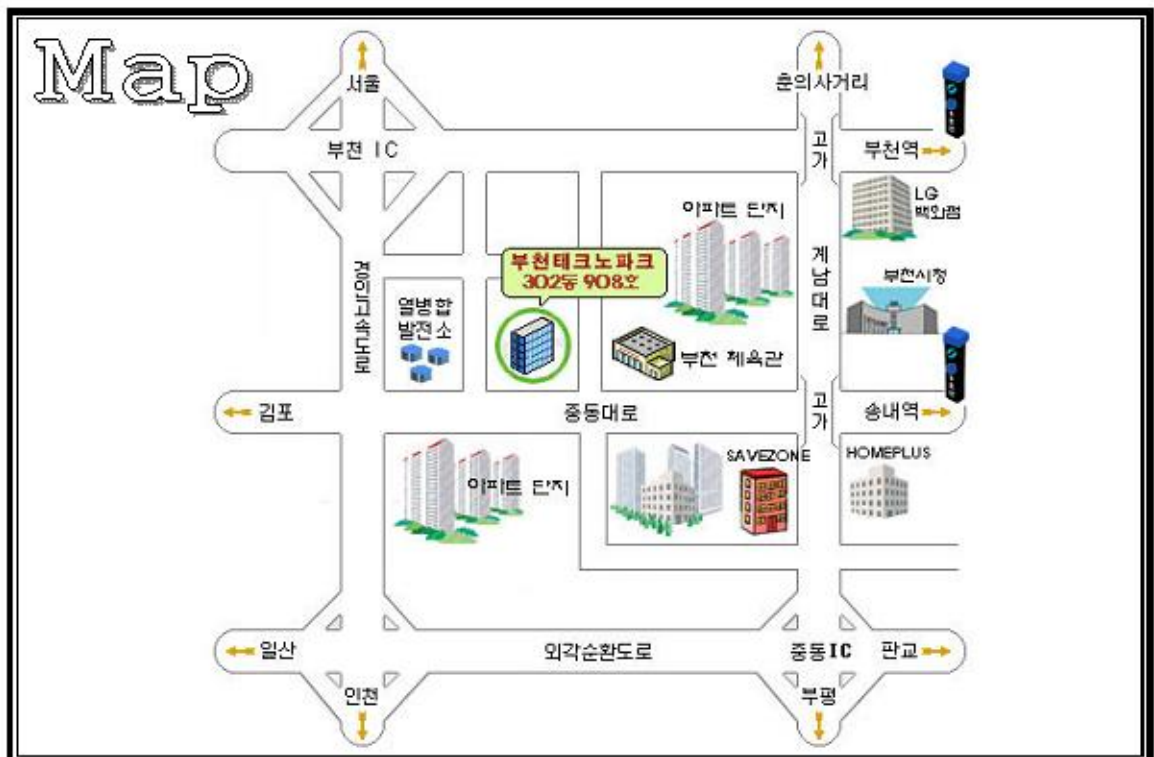
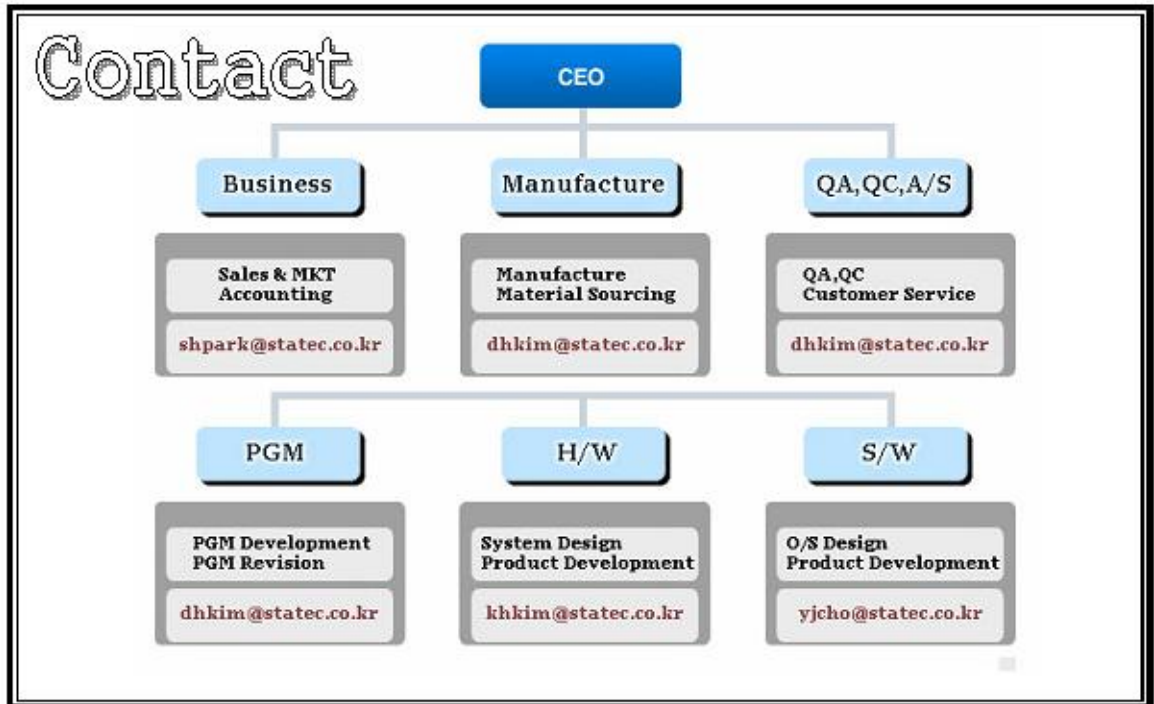
软件	规格
控制平台	Windows XP
控制软件	SignMe for IPM310A, ATOS
测试程序	C语言



## Customer

 www.kodenshouk.com		
 SHANTOU HUASHAN ELECTRONIC DEVICES CO., LTD.		
		
 60901 : 2010 UL CERTIFICATION		
 SAN PLUS CO., LTD.		
		
		
		
		
		

KOREA (Headquarters)





CHINA (PLANT)

# Contact



# Map

